

01 便利な自動復帰スプリング内蔵

自動復帰スプリング内蔵の上位機種で、プーラーを毎回ゼロストロークへ戻す作業が不要です。自動的にリセットされるので、すぐに次のボルト締め作業に入れるため作業効率が高く、スピードUP。

02 オーバーストロークを防止

ピストンオーバーストローク防止リミッターと最大ストロークインジケーター付き。戻し忘れのオーバーストロークを防止して安全に作業が行えます。

03 プーラー交換型で汎用性が高い

プーラーを交換するだけで、1つのロードセルで多種のボルトサイズに対応可能。汎用性が高く作業が容易です。

04 複数本のボルトを同時に締結

ボルトテンショナーを連結することで複数本のボルトを同時かつ均一に締付けができます。(44台連結実績有り)フランジの片締めが起きません。作業時間の大幅な短縮ができます。



PC鋼棒の緊張作業へ実績多数。緊張ジャッキの1/4の軽さ



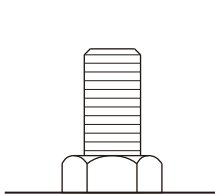
プーラー、ロードセル本体、ブリッジ 3分割



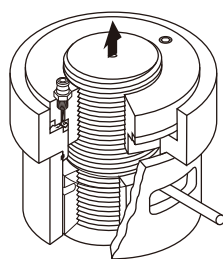
プーラーを交換して他のボルトサイズにも対応可能

ボルトテンショナーの構造・仕組み

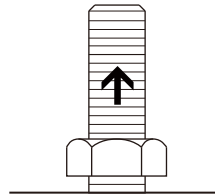
販売・レンタル



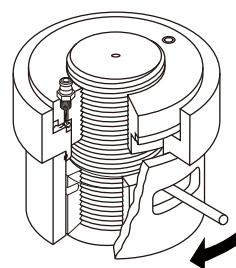
① 締め付け前



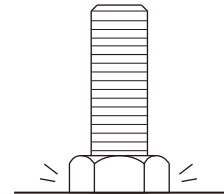
② ボルトに製品をセットして油圧でボルトを引張ります。



③ ボルトが引き伸ばされてナットが浮きます。

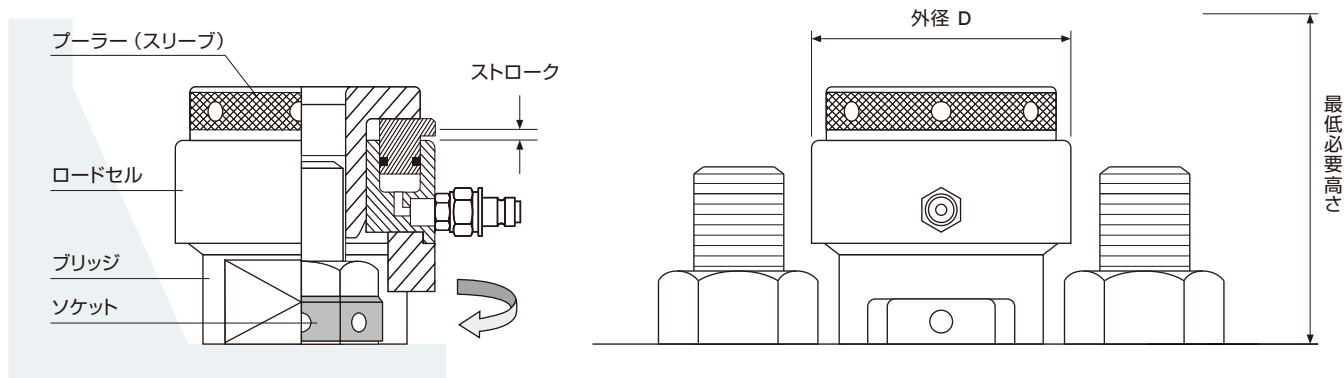


④ トミーバーでナットを回して着座。



⑤ 油圧を抜いてボルトの締め付け完了。

安全なオーバーストローク防止リミッター内蔵

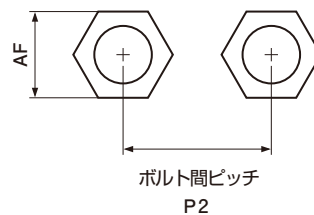
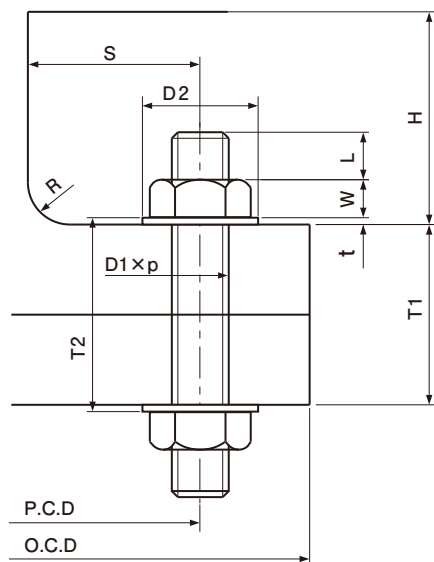


ボルトテンショナー

型番	ボルト径		最大軸力 kN	受圧面積 mm ²	外径 D mm	最低必要 高さ mm	重量 kg
	mm	inch					
BE-HTR 1	M24	1	280	1,867	87	178	2.7
	M27	1-1/8				181	
BE-HTR 2	M24	1	450	3,001	103	175	4.1
	M27	1-1/8				181	
	M30	1-1/4				195	
	M36	1-3/8				195	
BE-HTR 3	M33	1-1/4	660	4,401	118	190	5.4
	M36	1-3/8				197	
	M39	1-1/2				203	
	M42	1-5/8				209	
BE-HTR 4	M39	1-1/2	1,000	6,668	140.5	211	8.4
	M42	1-5/8				217	
	M45	1-3/4				223	
	M48	1-7/8				230	
BE-HTR 5	M52	2	1,500	10,003	175.5	246	13.8
						259	
						272	
						272	
						284	
BE-HTR 6	M72	2-3/4	2,500	16,671	219	294	23.0
						307	
						320	
						332	
						332	
BE-HTR 7	M90	3-1/2	3,200	21,339	252	339	32.0
						352	
						364	

- 使用条件：ボルトの突き出し長さがナット上面からボルト径以上。有効締付部の長さ(被締結物の厚さ)が、ボルト径の4倍以上が必要です。
- 製品は締結する必要軸力値の30%増し以上で選定してください。
- 全機種とも最大ピストンストロークに達すると赤いインジケータ警告ラインで確認できるので安全です。
- 重量にプーラー部品は含んでいません。
- 最大ストローク10mmです。

ボルトの周辺寸法について



ナット上面からのボルトの突き出し(L部)がボルト径以上の長さが必要です。

使用条件確認のため下記寸法をご連絡ください。

会社名		使用機器	
ボルト径 D1	(mm)	フランジ厚さ T1	(mm)
ねじピッチ p	(mm)	有効締付部長さ T2	(mm)
ボルト間ピッチ P2	(mm)	壁までの長さ S	(mm)
ナット高さ W	(mm)	フランジ角部 R	(mm)
突き出し長さ L	(mm)	ナット対辺 AF	(mm)
上面高さ H	(mm)	ワッシャ外径 D2	(mm)
要求軸力 (kN)	/ 又はトルク (Nm)	ワッシャ厚み t	(mm)
ピッチ円直径 PCD		ボルト本数	
フランジ外径 OCD		周囲温度	(°C)
現状の問題点			

お問い合わせ窓口  0120-500-207

bolt-engineer.net

PLARAD 
Torque & Tension Systems

株式会社 日本プララド

www.bolt-engineer.net E-Mail : info@plarad.net

本 社 〒651-2404 兵庫県神戸市西区岩岡町古郷 255-6
TEL 078-967-3556 FAX 078-967-3567

関東支社 〒230-0062 神奈川県横浜市鶴見区豊岡町 26-10
TEL 045-570-5333 FAX 045-585-5656

全国拠点 札幌、仙台、埼玉、横浜、大阪、神戸、愛媛、北九州

製品のご購入、レンタルは